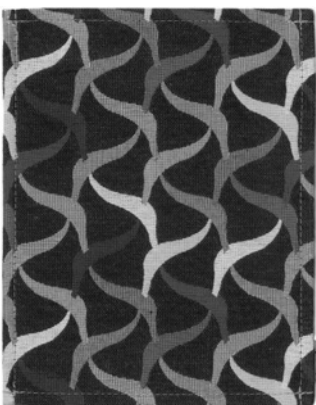


## Nähanleitung zum Bastelset

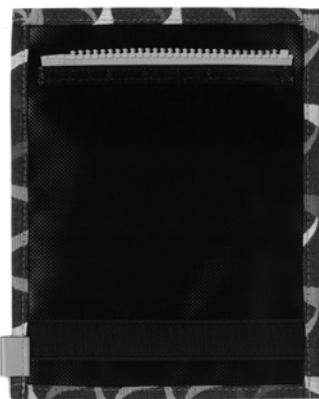
Mit dem Bastelset kannst du einen Deckel nach deinen Wünschen selbst gestalten. Und so einfach geht es:

1. Einen Stoff oder ein anderes geeignetes Material aussuchen und mit einer Nahtzugabe von gut 15 mm an allen Seiten zuschneiden.
2. Die Kanten des Stoffs 2x umschlagen und von der Rückseite der Trägerplane Kante für Kante annähen. An der rechten Seite, 17 mm von unten das doppelt gelegte tausché Label mit einnähen.

Tipps: Materialien, die an den Schnittkanten nicht ausfransen, wie z. B. Filz oder Gummi, kannst du 2 mm größer als die Trägerplane ausschneiden und direkt ohne Saum auf die Trägerplane aufnähen. Dünne Stoffe kannst du mit einer Fixiereinlage verstärken. Bevor du den Stoff annähst, kannst du ihn bedrucken oder diverse Dinge anbringen. Lass deiner Kreativität freien Lauf!



Vorderseite



Rückseite

**Inhalt:** Trägerplane, vernäht mit Klett und Reißverschluss, tausché Label